



ДОПЪЛНИТЕЛНИ УКАЗАНИЯ ЗА ВХОД НА ЗАДЪЛЖЕНО ЛИЦЕ С КЕП НА ЮРИДИЧЕСКО ЛИЦЕ

в изпълнение на

ДОГОВОР ЗА ВЪЗЛАГАНЕ НА ОБЩЕСТВЕНА ПОРЪЧКА ЗА УСЛУГИ

№ 4183/05.07.2022 Г.

по проект

*„РАЗРАБОТВАНЕ НА ИНФОРМАЦИОННА СИСТЕМА ЗА СЪБИРАНЕ И ОБРАБОТВАНЕ НА
ДАНИИ ЗА ФЛУОРСЪДЪРЖАЩИТЕ ПАРНИКОВИ ГАЗОВЕ“*

ИЗПЪЛНИТЕЛ:
„ТРИЛИО“ ЕООД

Дата: 15.01.2024 г.

*Този документ е създаден в рамките на Договор за възлагане на обществена поръчка за услуги
№ 4183/05.07.2022 г. по проект „разработване на информационна система за събиране и обработване
на данни за флуорсъдържащите парникови газове“*



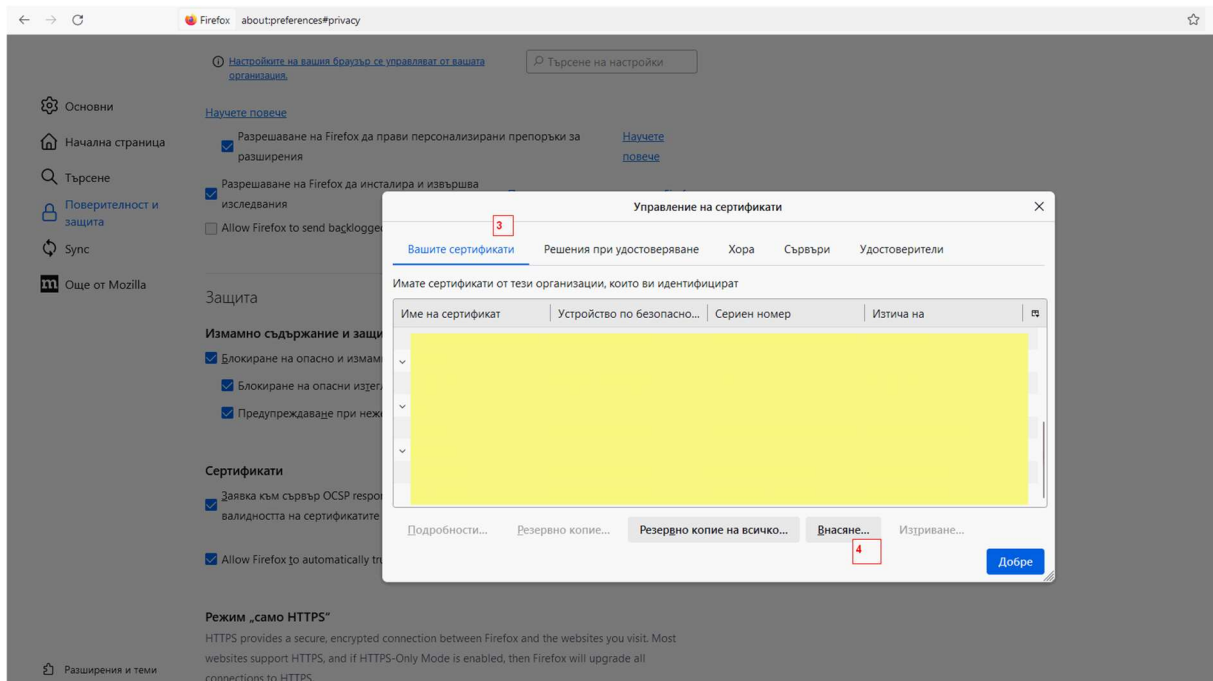
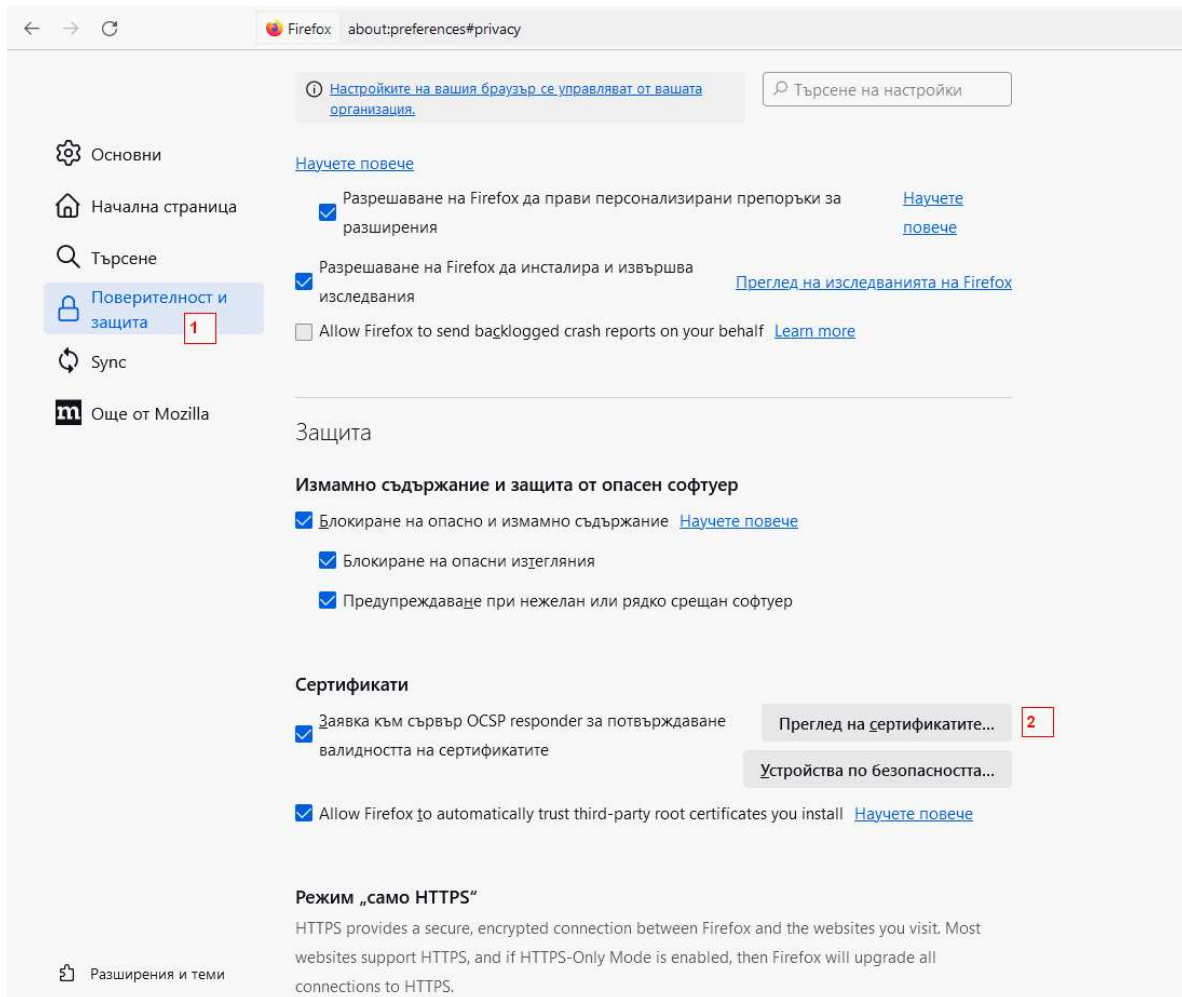
Тази група услуги е предназначена за юридически лица, които разполагат с квалифициран електронен подпис, издаден от лицензиран от КРС доставчик на удостоверителни услуги.

КАКВО Е НЕОБХОДИМО ДА НАПРАВЯ, ЗА ДА ИЗПОЛЗВАМ ПОРТАЛА С ЕЛЕКТРОНЕН ПОДПИС?

1. ТРЯБВА ДА ИМАТЕ ИНСТАЛИРАН СВОЯ ЕЛЕКТРОНЕН ПОДПИС В БРАУЗЪРА, КОЙТО ПОЛЗВАТЕ, ЗА ДА МОЖЕ ДА ДОСТЪПИТЕ ЕЛЕКТРОННИТЕ УСЛУГИ.

1.1.ИНСТАЛИРАНЕ НА КЕП НА БРАУЗЪР MIKILLA FIREFOX

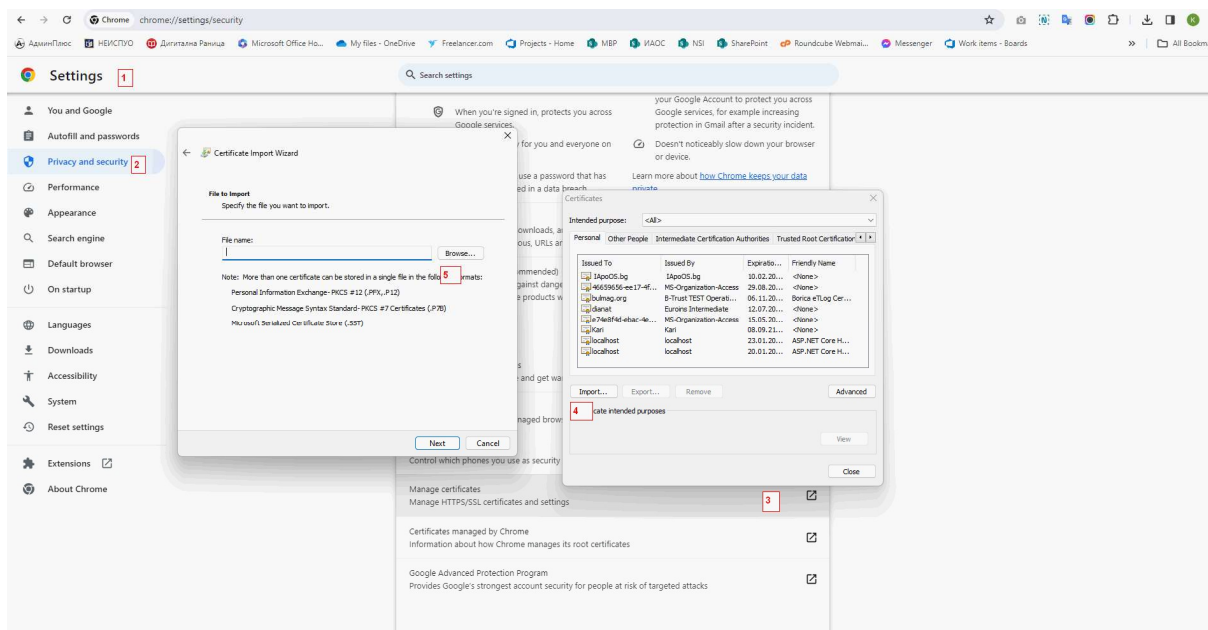
- Стартирайте Firefox.
- Отворете менюто "Инструменти" (Tools).
- Кликнете върху "Настройки" (Options).
- Отидете на раздела "Поверителност и сигурност" (Privacy & Security).
- Кликнете върху "Управление на сертификати" (Manage certificates).
- В секцията "Ваши сертификати" (Your certificates) кликнете върху бутона "Импортиране" (Import).
- Изберете файла с удостоверението за КЕП, който сте получили от удостоверяващия орган.
- Кликнете върху бутона "Отваряне" (Open).
- Въведете ПИН кода си за смарт картата.
- Кликнете върху бутона "ОК".



Този документ е създаден в рамките на Договор за възлагане на обществена поръчка за услуги № 4183/05.07.2022 г. по проект „разработване на информационна система за събиране и обработване на данни за флуорсъдържащите парникови газове“

1.2. ИНСТАЛИРАНЕ НА СЕРТИФИКАТ НА БРАУЗЪР CHROME

- Стартирайте Chrome.
- Отворете менюто "Настройки" (Settings).
- Кликнете върху "Поверителност и сигурност" (Privacy and security).
- Кликнете върху "Сигурност" (Security).
- Кликнете върху "Управление на сертификати" (Manage certificates).
- В секцията "Ваши сертификати" (Your certificates) кликнете върху бутона "Импортиране" (Import).
- Изберете файла с удостоверението за КЕП, който сте получили от удостоверяващия орган.
- Кликнете върху бутона "Отваряне" (Open).
- Въведете ПИН кода
- Кликнете върху бутона "ОК".

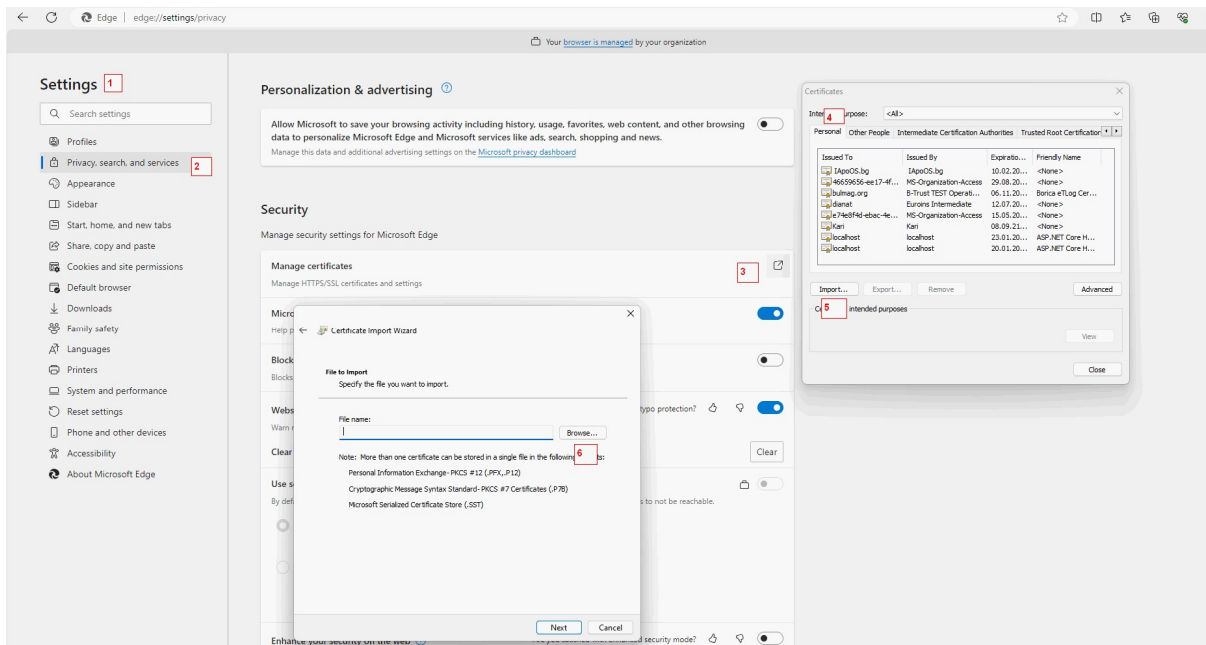


1.3. ИНСТАЛИРАНЕ НА СЕРТИФИКАТ НА БРАУЗЪР MS EDGE

- Стартирайте Edge.
- Отворете менюто "Настройки" (Settings).
- Кликнете върху "Поверителност, сигурност и услуги" (Privacy, security, and services).
- Кликнете върху "Управление на сертификати" (Manage certificates).
- В секцията "Ваши сертификати" (Your certificates) кликнете върху бутона "Импортиране" (Import).

Този документ е създаден в рамките на договор за възлагане на обществена поръчка за услуги № 4183/05.07.2022 г. по проект „разработване на информационна система за събиране и обработване на данни за флуорсъдържащите парникови газове“

- Изберете файла с удостоверението за КЕП, който сте получили от удостоверяващия орган.
- Кликнете върху бутона "Отваряне" (Open).
- Въведете ПИН кода си за смарт картата.
- Кликнете върху бутона "ОК".



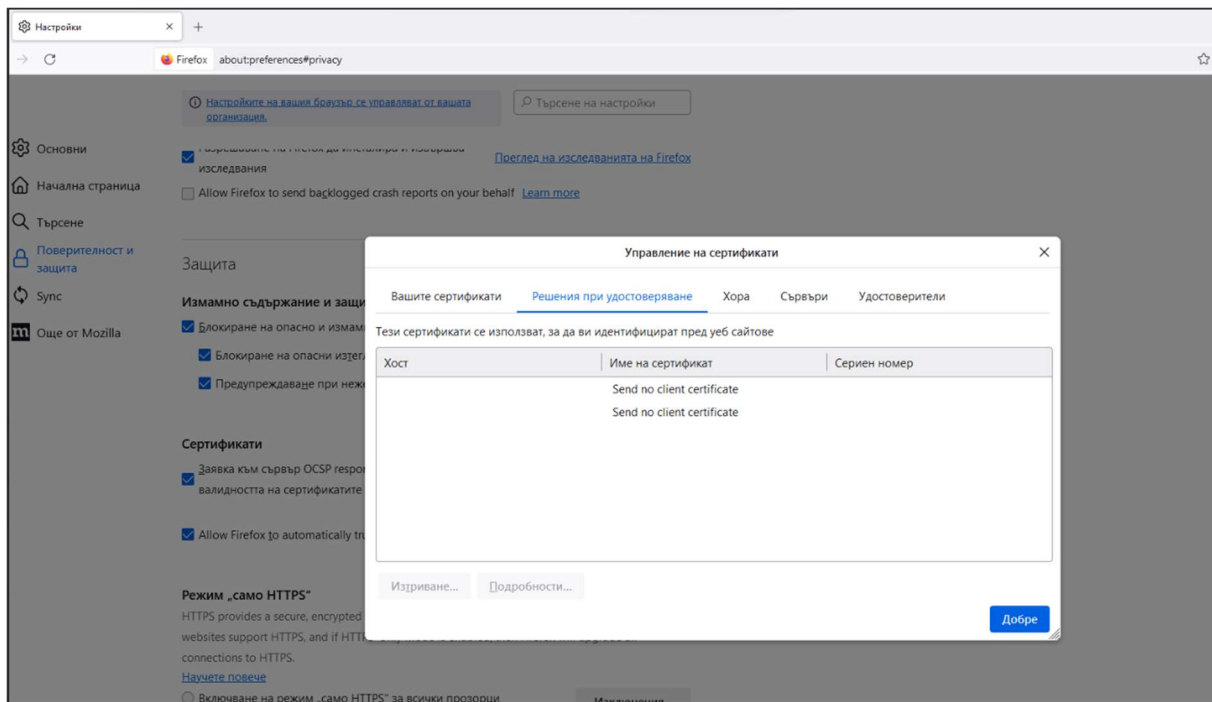
2. АКО ВСЕ ПАК ИМАТЕ ПРОБЛЕМ И ПРИ КЛИК НА ЛИНКА ЗА ВХОД, БРАУЗЪРА НЕ ВИ ИЗИСКВА ДОСТЪП ДО ВЕЧЕ ИНСТАЛИРАНИЯ СЕРТИФИКАТ МОЖЕ ДА ИЗПЪЛНИТЕ СЛЕДНИТЕ СТЫПКИ

Ако получавате системна грешка 403 и не успявате да влезете в системата, моля да изтриете импортирания сертификат в браузъра и да опитате отново да влезете в системата fpg.eea.government.bg.

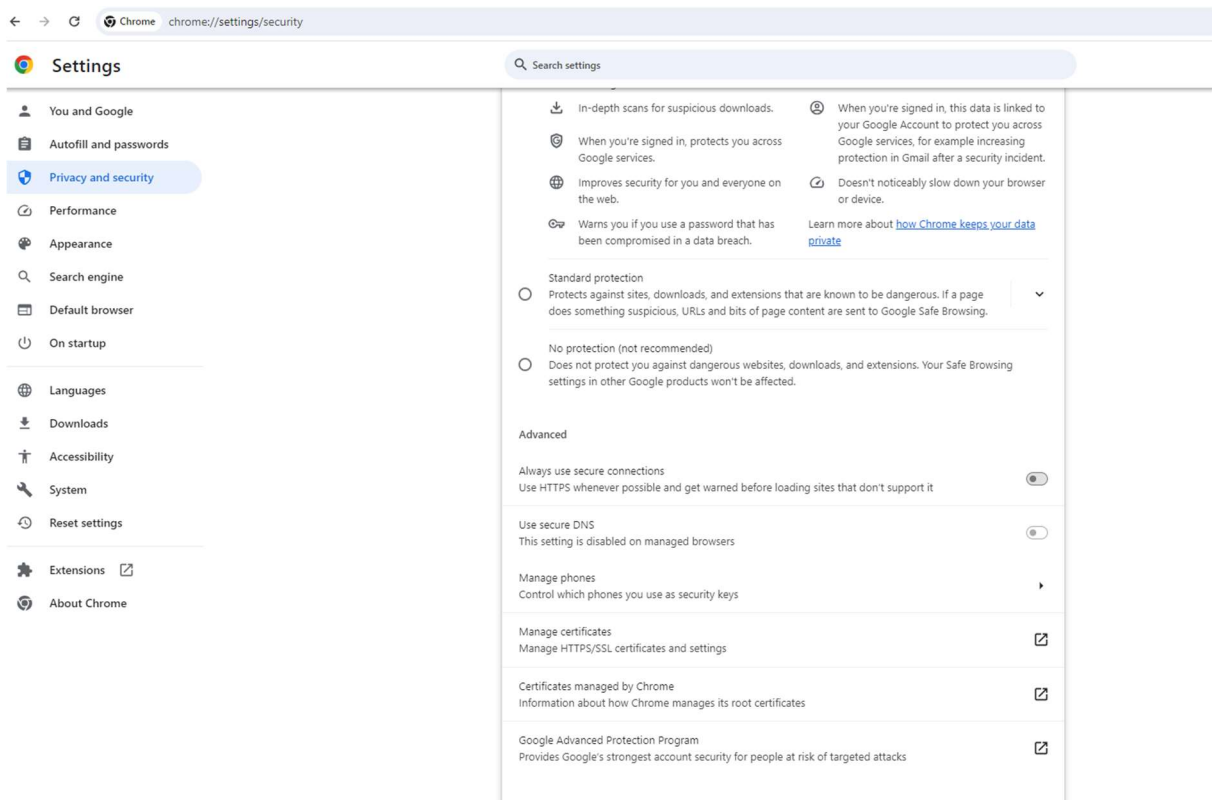
Изтриването на сертификата става по следния начин:

- **Mozilla Firefox**
 - Настройки
 - Поверителност и защита
 - Сертификати
 - в таб "Разрешения при удостоверяване" ако вече се е запазил за хост трябва да изтрият този запис - това зависи от настройките на конкретния браузър.

Този документ е създаден в рамките на Договор за възлагане на обществена поръчка за услуги № 4183/05.07.2022 г. по проект „разработване на информационна система за събиране и обработване на данни за флуорсъдържащите парникови газове“

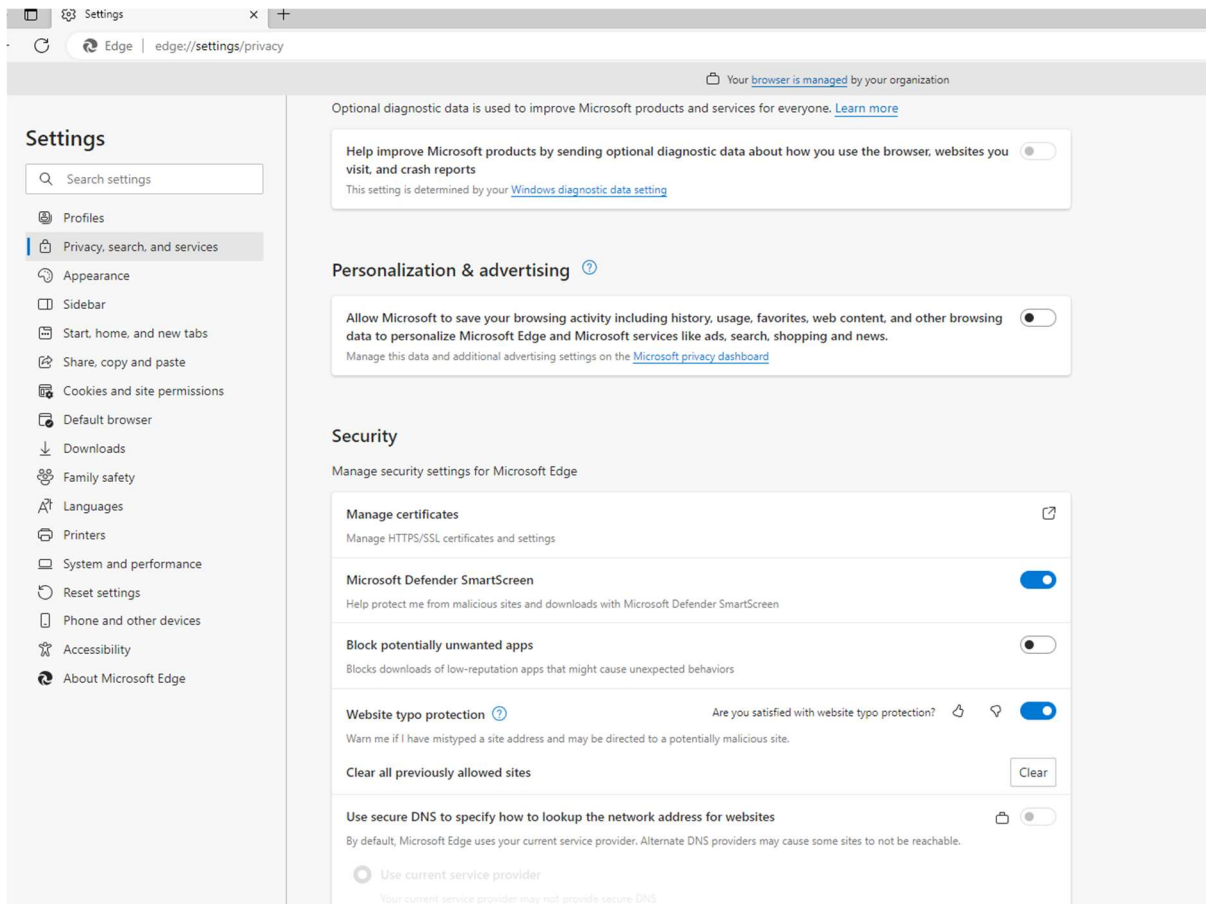


- **В Chrome**
 - **Настройки**
 - **Privacy and security**
 - **Security**
 - **Manage certificates - и от там да се изтрие.**



Този документ е създаден в рамките на Договор за възлагане на обществена поръчка за услуги № 4183/05.07.2022 г. по проект „разработване на информационна система за събиране и обработване на данни за флуорсъдържащите парникови газове“

- **MS Edge**
 - **Настройки**
 - **Privacy and security**
 - **Security**
 - **Manage certificates - и от там да се изтрие**



При допълнителни въпроси моля обърнете се към своя доставчик на квалифициран електронен подпис, който има детайлни инструкции за съответния вид сертификат и неговото инсталиране.